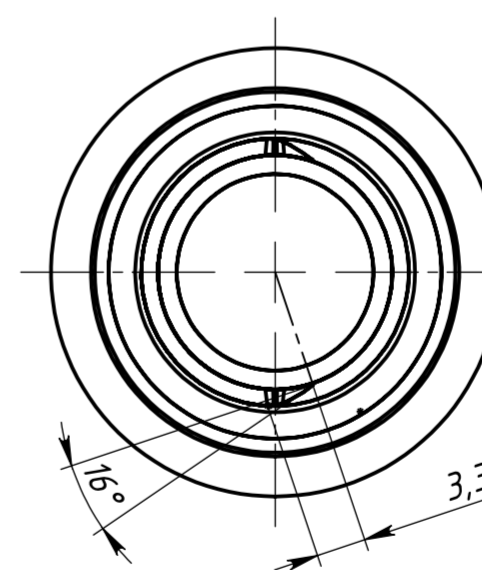
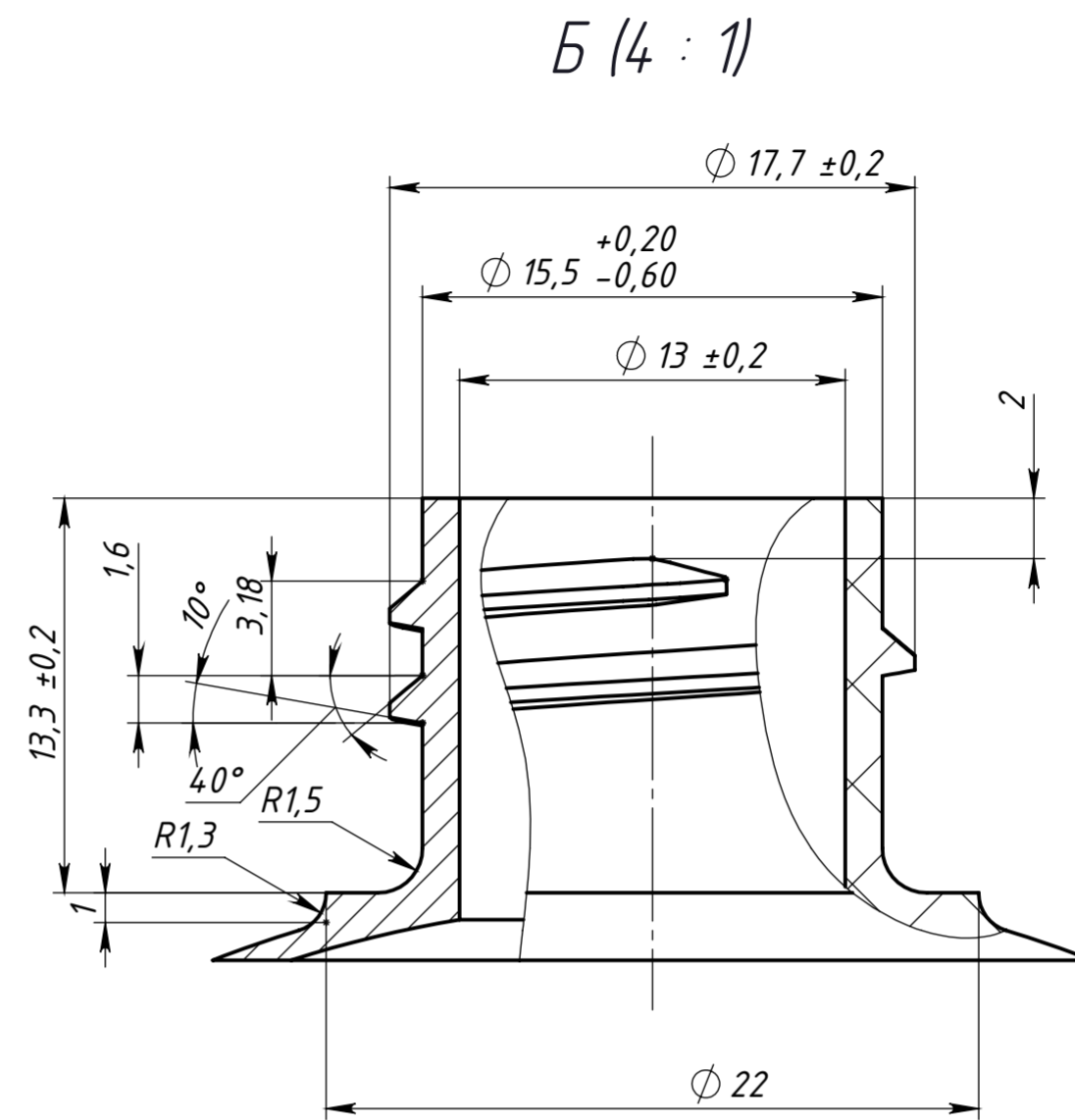
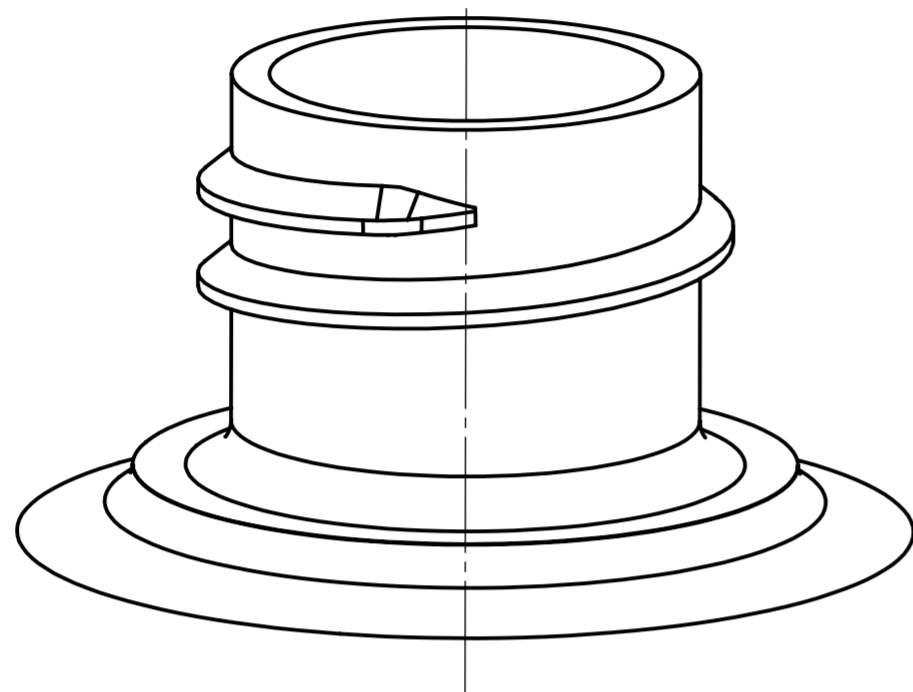


18/410 (M18SP410) – Рекомендованный чертёж горловины стандарта/  
Recommended drawing for neck finish



Линия разъёма прессформы /  
Mould parting line

↑ Б

- Шаг резьбы / Pitch: 3,18 мм
- Кол-во витков (одноротов) резьбы / Thread turns q-ty: 1,5
- Размеры с указанными допусками контролируемые / Dimensions with indicated tolerances are controlled
- Размеры без допусков справочные / Dimensions without tolerances are for reference

Изм.	Лист	№ докум.	Подпись	Дата	18/410 (M18SP410) горловина/neck finish	Лит.	Масса	Масштаб
Разраб.	Пров.	Т.контр.	Нач.КБ	Н.контр.		Лист	Листов	2:1
Чтв.	Забелин			08.11.2024		1		

**ZABELIN**  
blow moulding machines