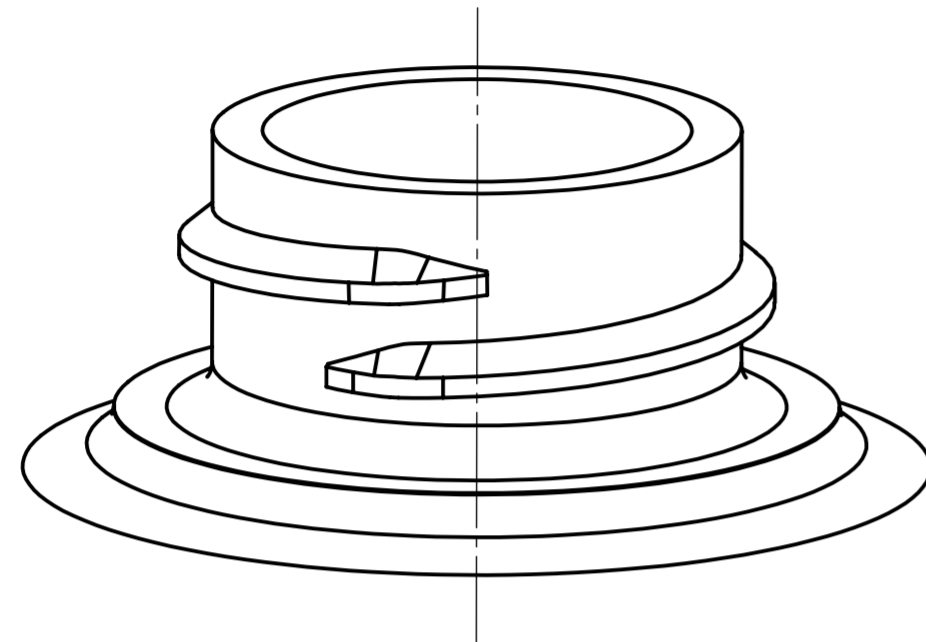
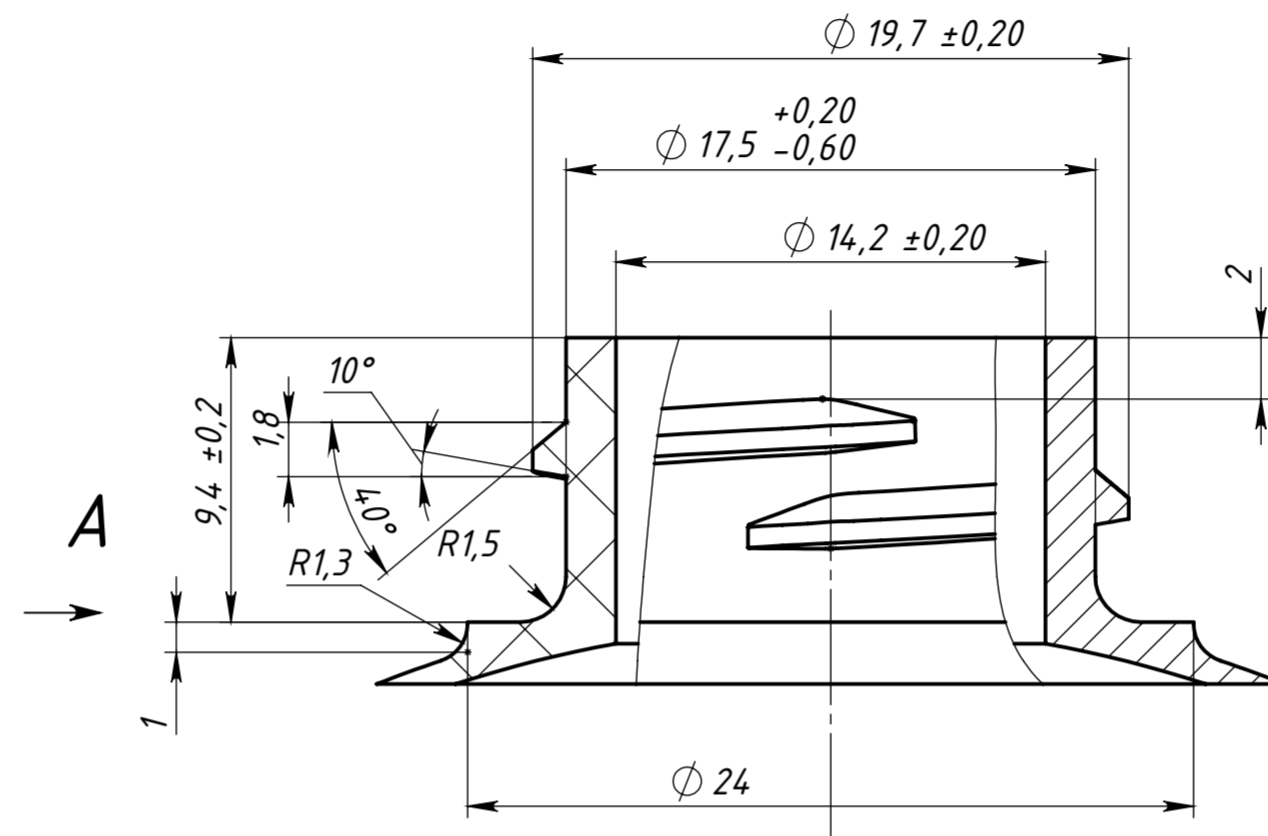


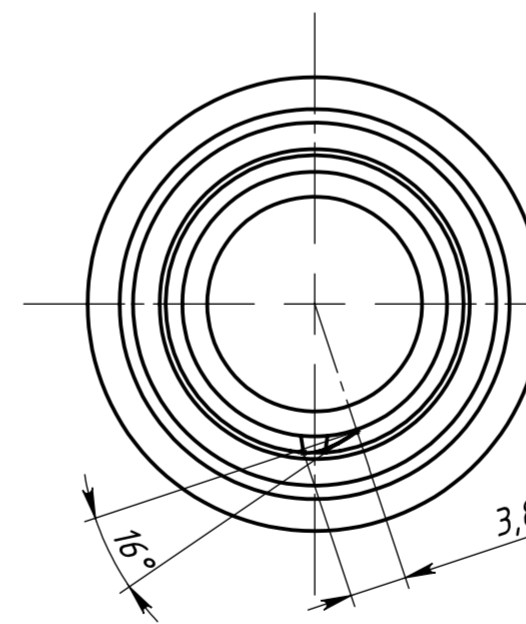
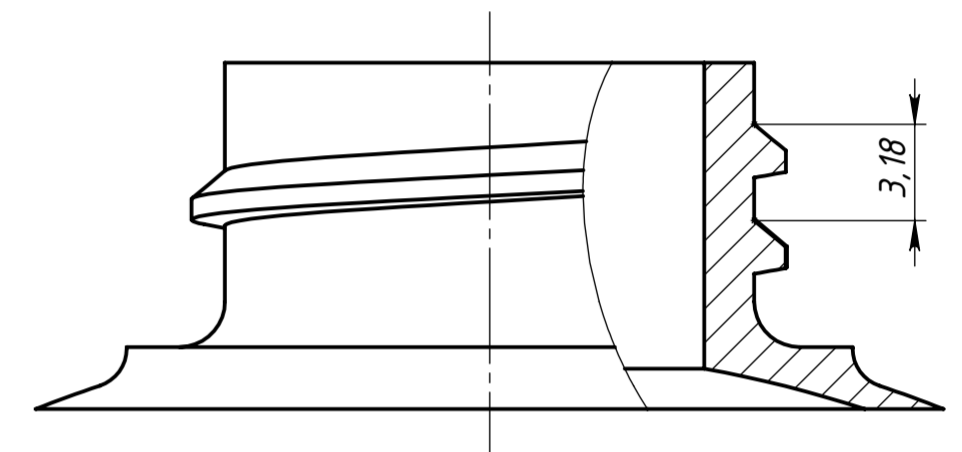
20/400 (M20SP400) – Рекомендованный чертёж горловины стандарта/
Recommended drawing for neck finish



Б (4 : 1)



А (4 : 1)



Линия разъёма прессформы /
Mould parting line

- Шаг резьбы / Pitch: 3,18 мм
- Кол-во витков (оборотов) резьбы / Thread turns q-ty: 1
- Размеры с указанными допусками контролируемые / Dimensions with indicated tolerances are controlled
- Размеры без допусков справочные / Dimensions without tolerances are for reference

| | | | | | | | | |
|---------|---------|----------|---------|------------|--------------------------------------------|------|--------|---------|
| Изм. | Лист | № докум. | Подпись | Дата | 20/400 (M20SP400) горловина/neck finish | Лит. | Масса | Масштаб |
| Разраб. | Пров. | Т.контр. | Нач.КБ | Н.контр. | | Лист | Листов | 2:1 |
| Чтв. | Забелин | | | 08.11.2024 | | 1 | | |

ZABELIN
blow moulding machines