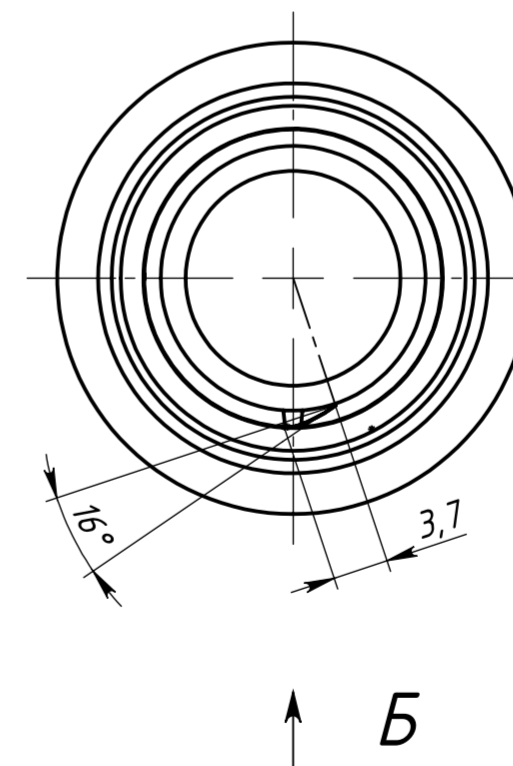
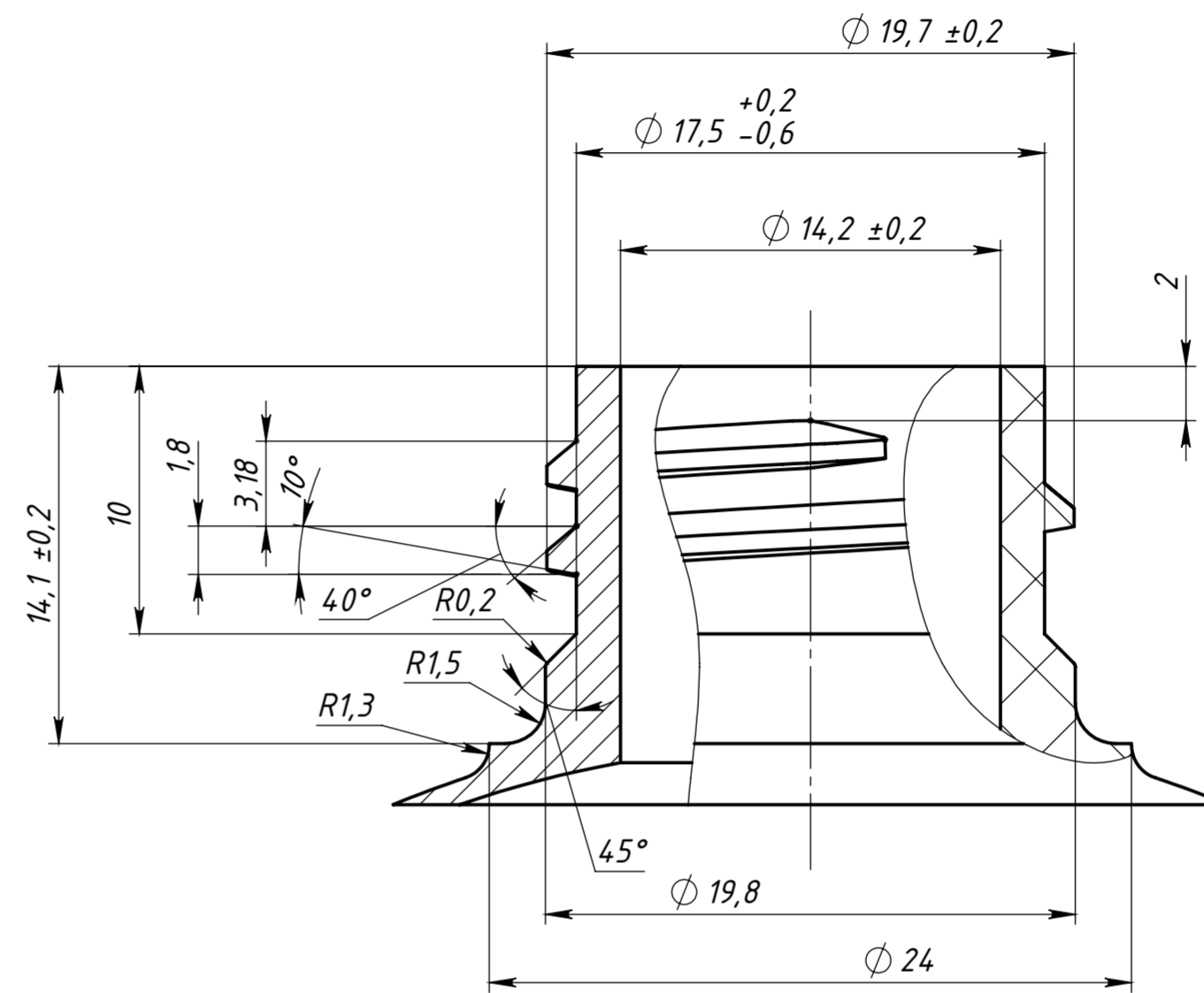
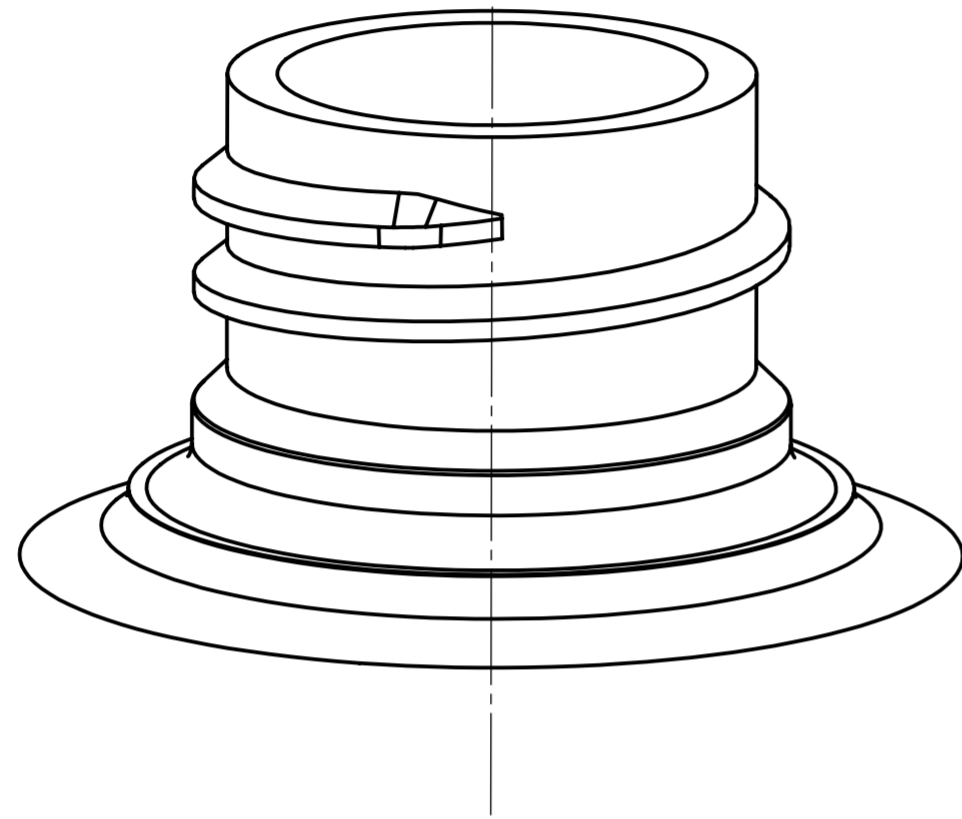


20/410 (M2OSP410) – Рекомендованный чертёж горловины стандарта/  
Recommended drawing for neck finish

Б (4 : 1)



Линия разъёма прессформы /  
Mould parting line

- Шаг резьбы / Pitch: 3,18 мм
- Кол-во витков (оборотов) резьбы / Thread turns q-ty: 15
- Размеры с указанными допусками контролируемые / Dimensions with indicated tolerances are controlled
- Размеры без допусков справочные / Dimensions without tolerances are for reference

Изм.	Лист	№ докум.	Подпись	Дата	20/410 (M2OSP410) горловина/neck finish	Лит.	Масса	Масштаб
Разраб.	Пров.	Т.контр.	Нач.КБ	Н.контр.		Лист	Листов	1
Утв.	Забелин			08.11.2024		ZABELIN blow moulding machines		
						Копировал		
						Формат A2		

Первичное применение.

Справочн. №

Подп. и дата

Изм. №

Подп. и дата

Изм. № подл.