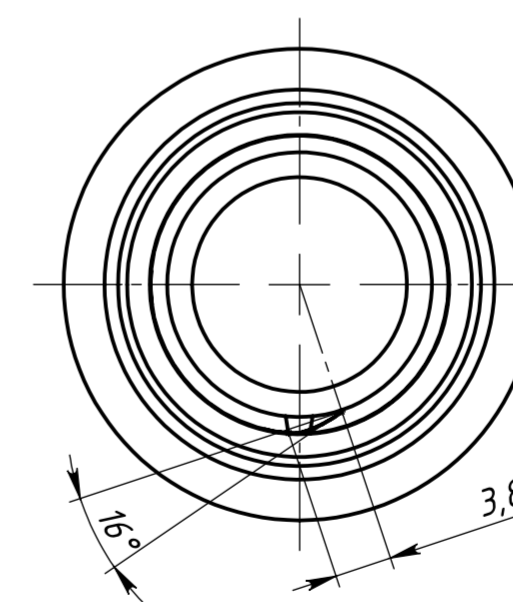
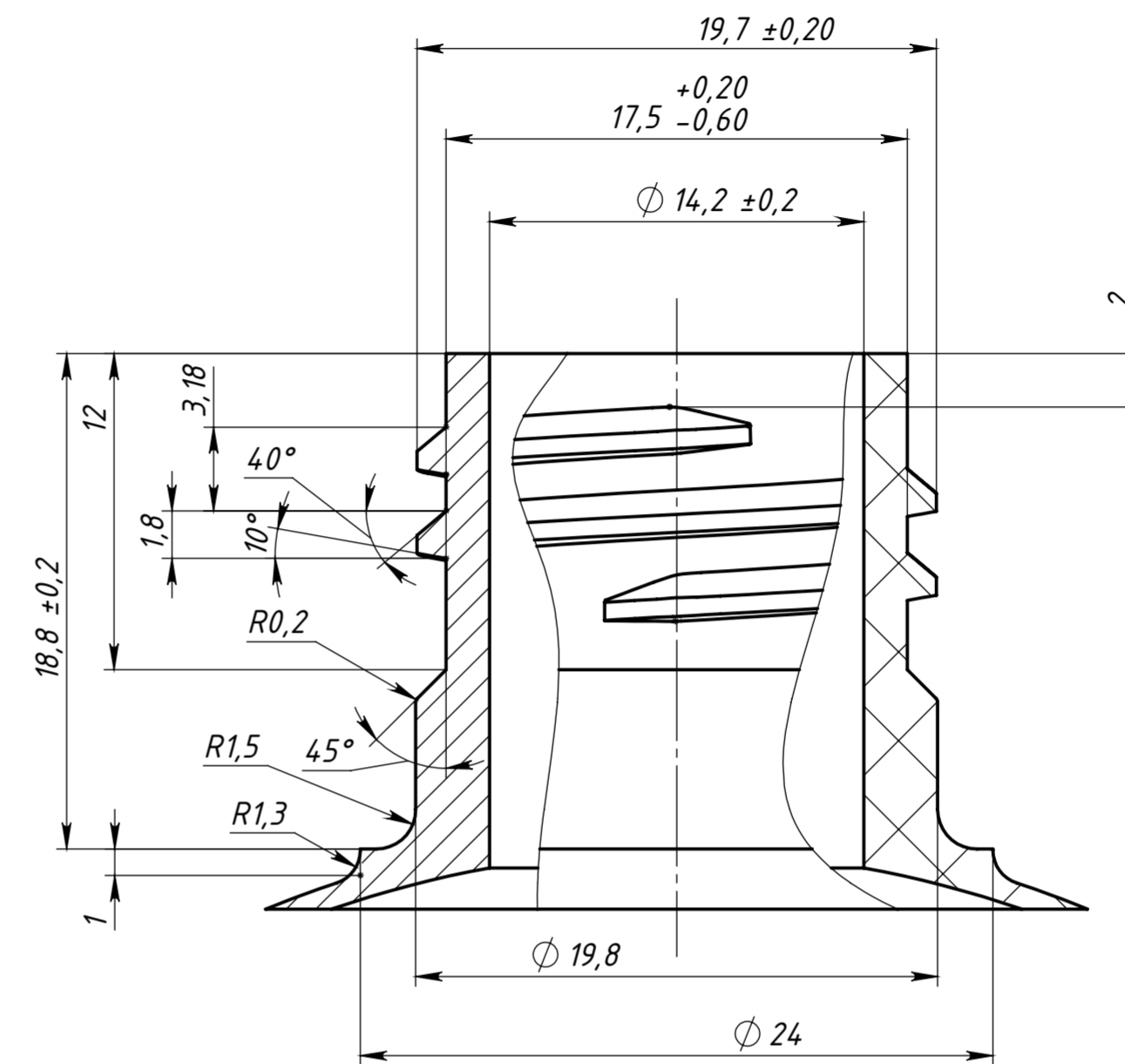
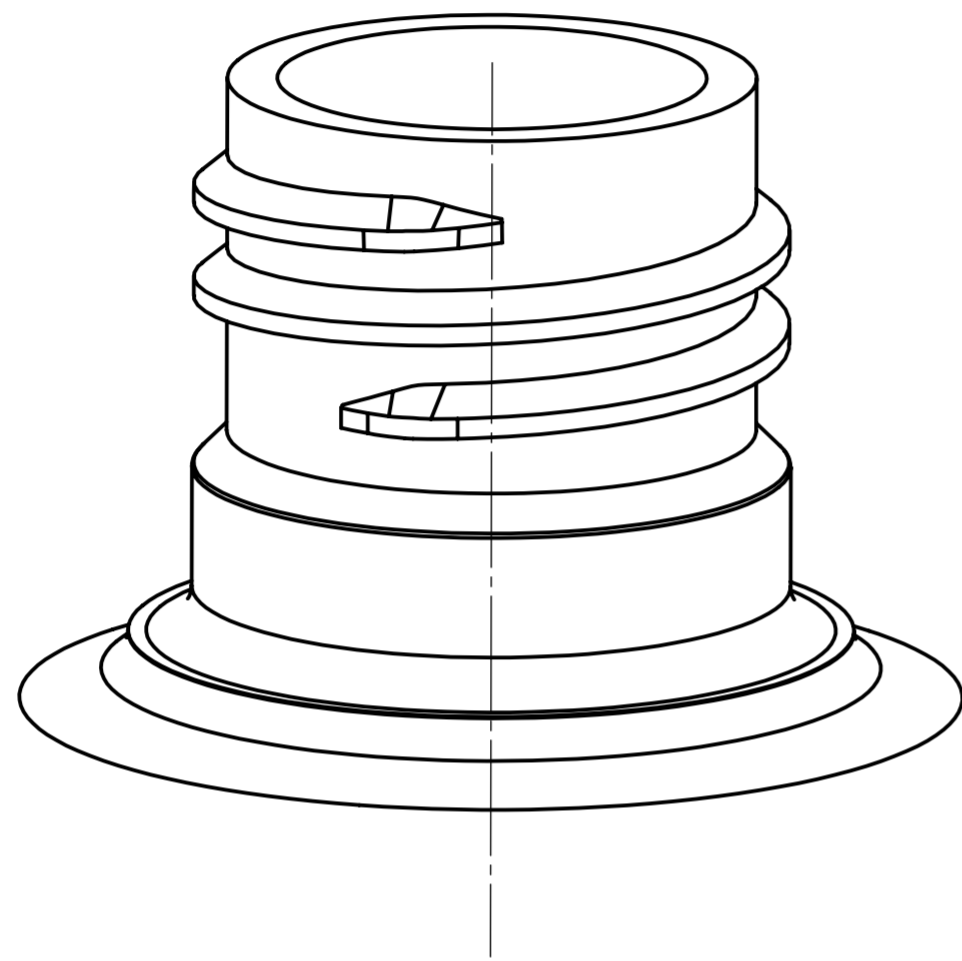


20/415 (M20SP415) – Рекомендованный чертёж горловины стандарта/  
Recommended drawing for neck finish

Б (4 : 1)



Линия разъёма прессформы /  
Mould parting line

- Шаг резьбы / Pitch: 3,18 мм
- Кол-во витков (оборотов) резьбы / Thread turns q-ty: 2
- Размеры с указанными допусками контролируемые / Dimensions with indicated tolerances are controlled
- Размеры без допусков справочные / Dimensions without tolerances are for reference

Изм.	Лист	№ докум.	Подпись	Дата	20/415 (M20SP415) горловина/neck finish	Лит.	Масса	Масштаб
Разраб.	Расторопов			08.11.2024				2:1
Пров.						Лист	Листов	1
Т.контр.								
Нач.КБ								
Н.контр.								
Чтв.	Забелин			08.11.2024				