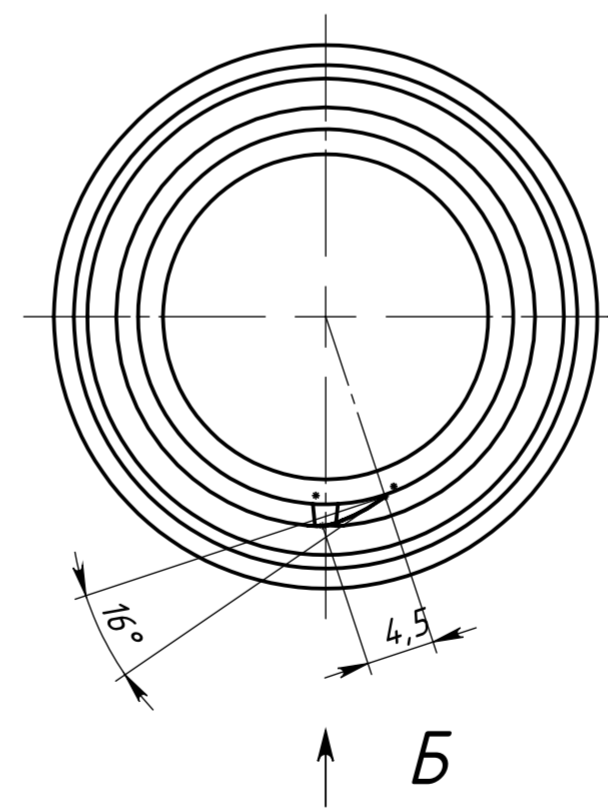
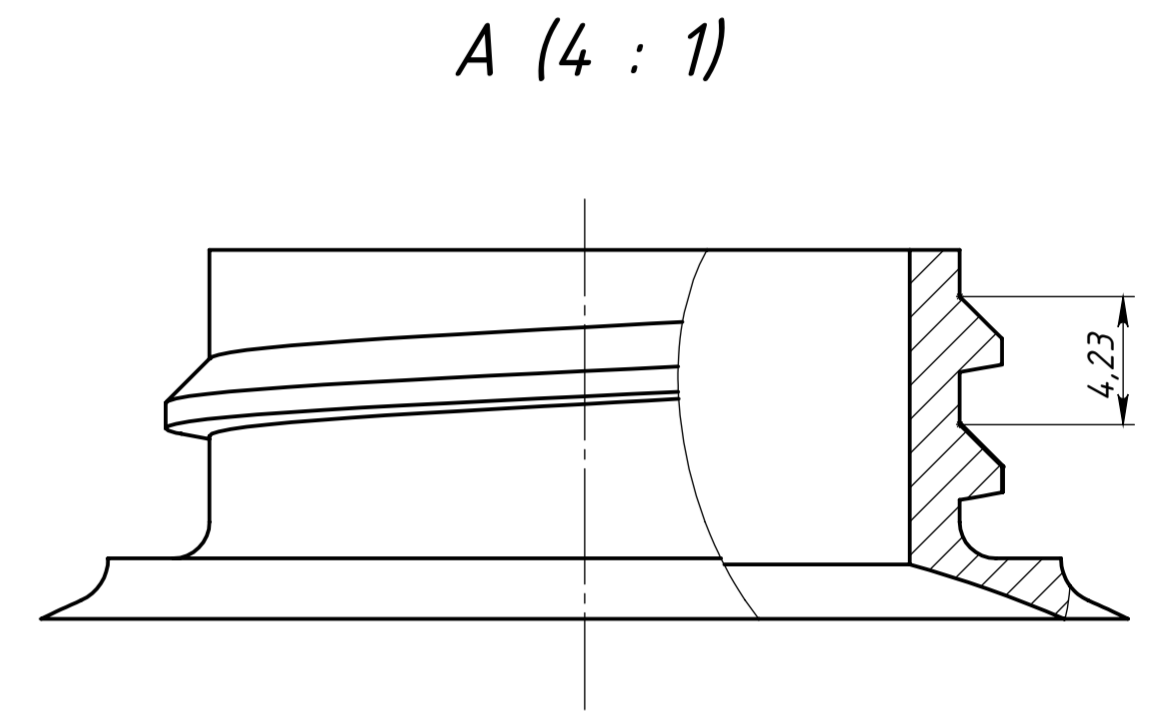
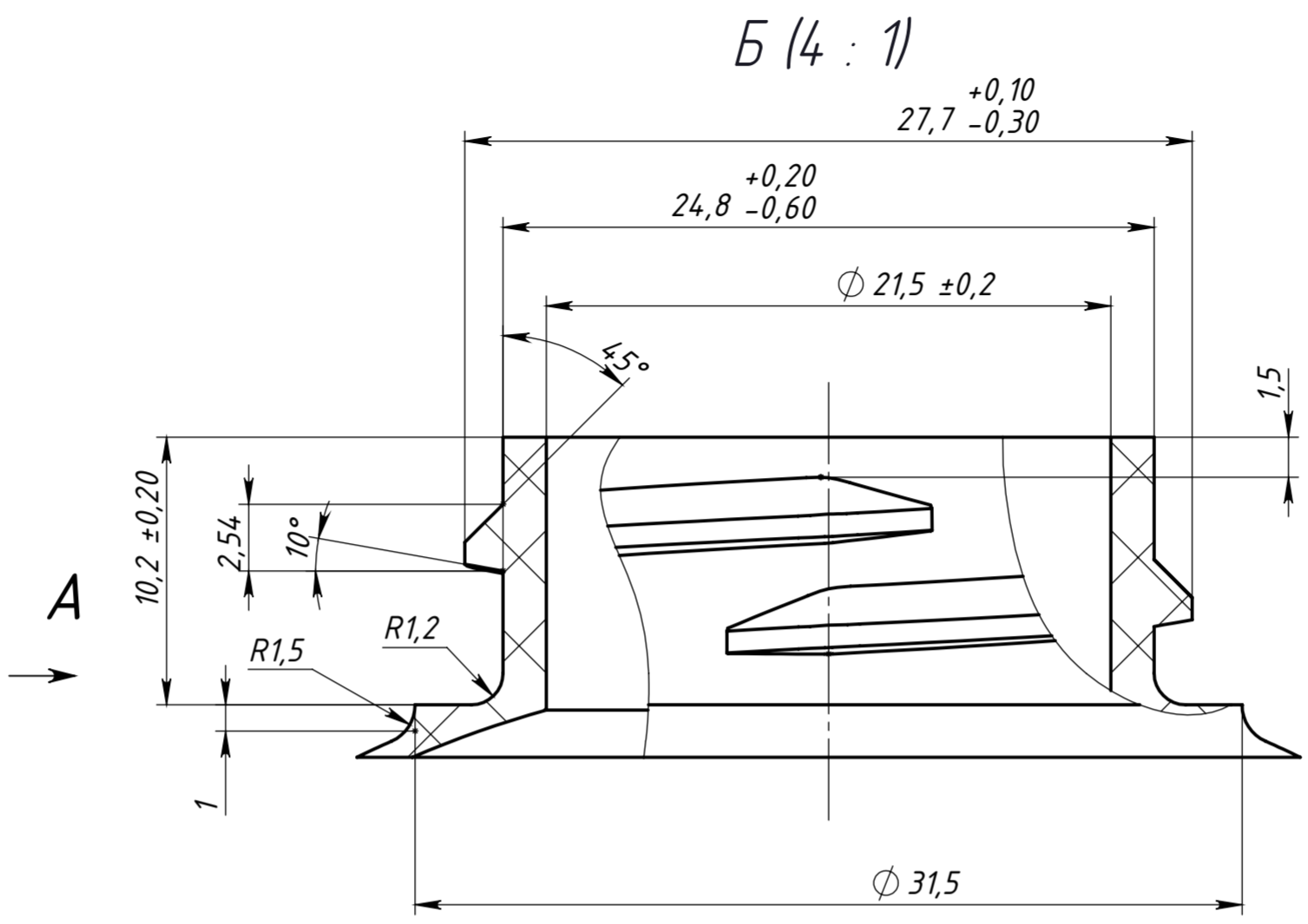
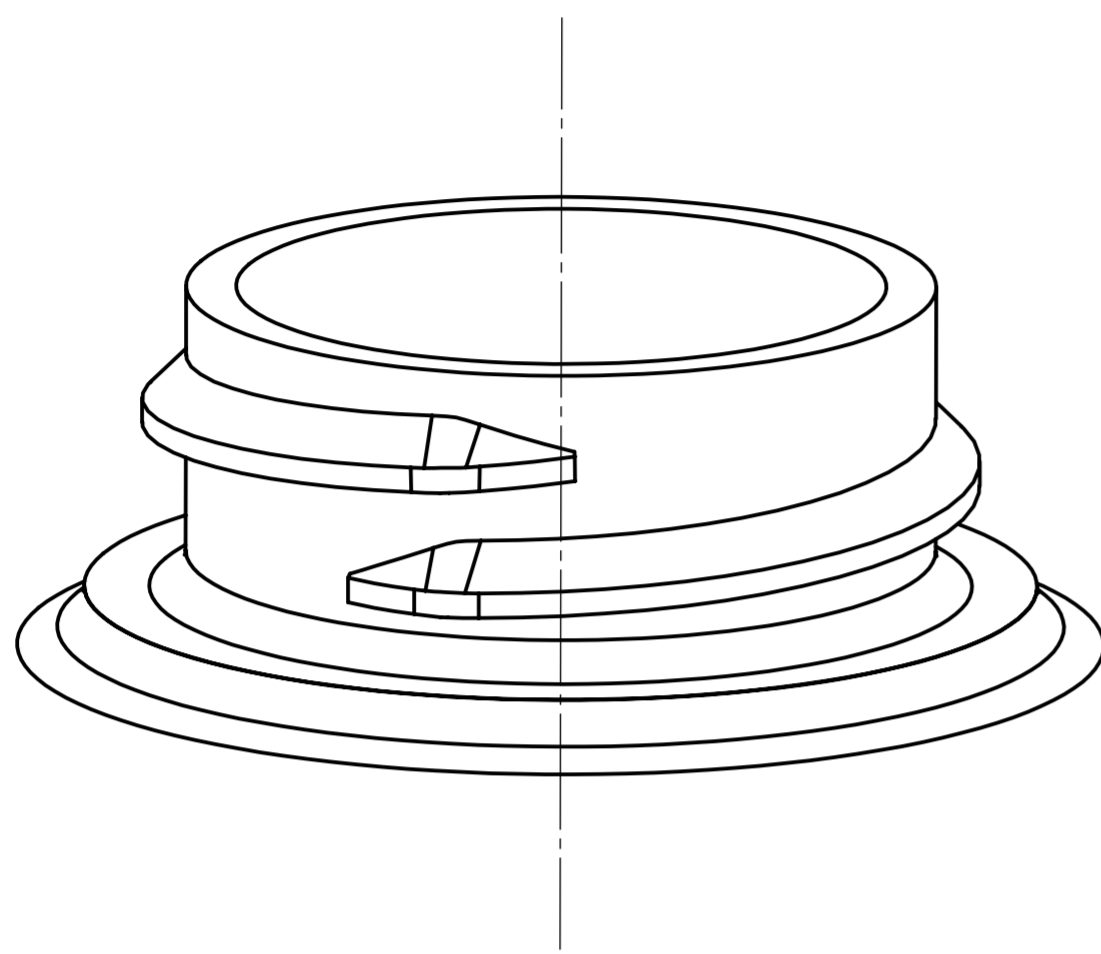


28/400 (M28SP400) – Рекомендованный чертёж горловины стандарта/
Recommended drawing for neck finish



Линия разъёма прессформы /
Mould parting line

- Шаг резьбы / Pitch: 4,23 мм
- Кол-во витков (оборотов) резьбы / Thread turns q-ty: 1
- Размеры с указанными допусками контролируемые / Dimensions with indicated tolerances are controlled
- Размеры без допусков справочные / Dimensions without tolerances are for reference

Первичное применение.
Справочн. №
Инд. № подл.
Подп. и дата
Инд. № дубл.
Подп. и дата
Взам. инв. №
Инд. № дубл.
Подп. и дата

| | | | | | | | | |
|---------|---------|----------|---------|------------|--|------|--------|---------|
| Изм. | Лист | № докум. | Подпись | Дата | 28/400 (M28SP400) горловина/neck finish | Лит. | Масса | Масштаб |
| Разраб. | Пров. | Т.контр. | Нач.КБ | Н.контр. | | Лист | Листов | 1 |
| Утв. | Забелин | | | 08.11.2024 | | | | 2:1 |
| | | | | | | | | |