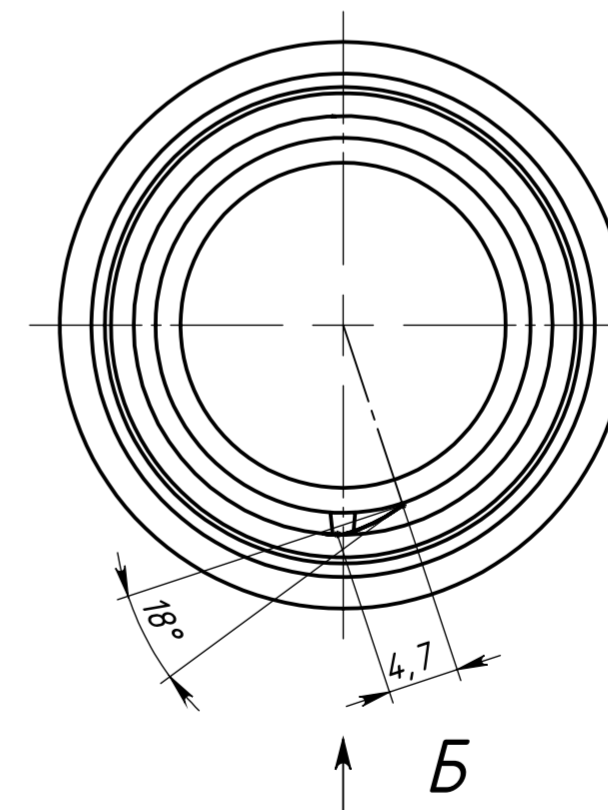
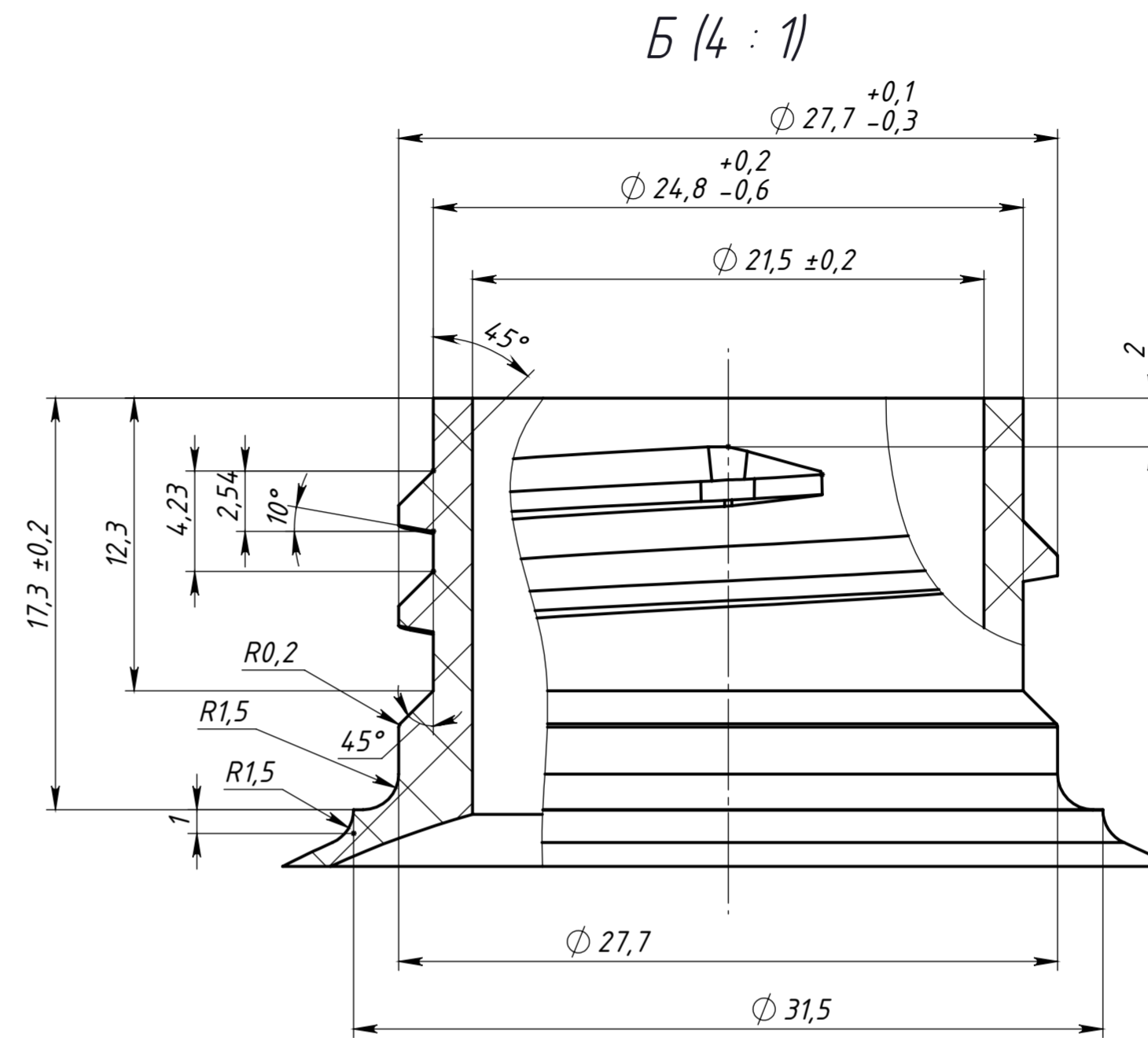
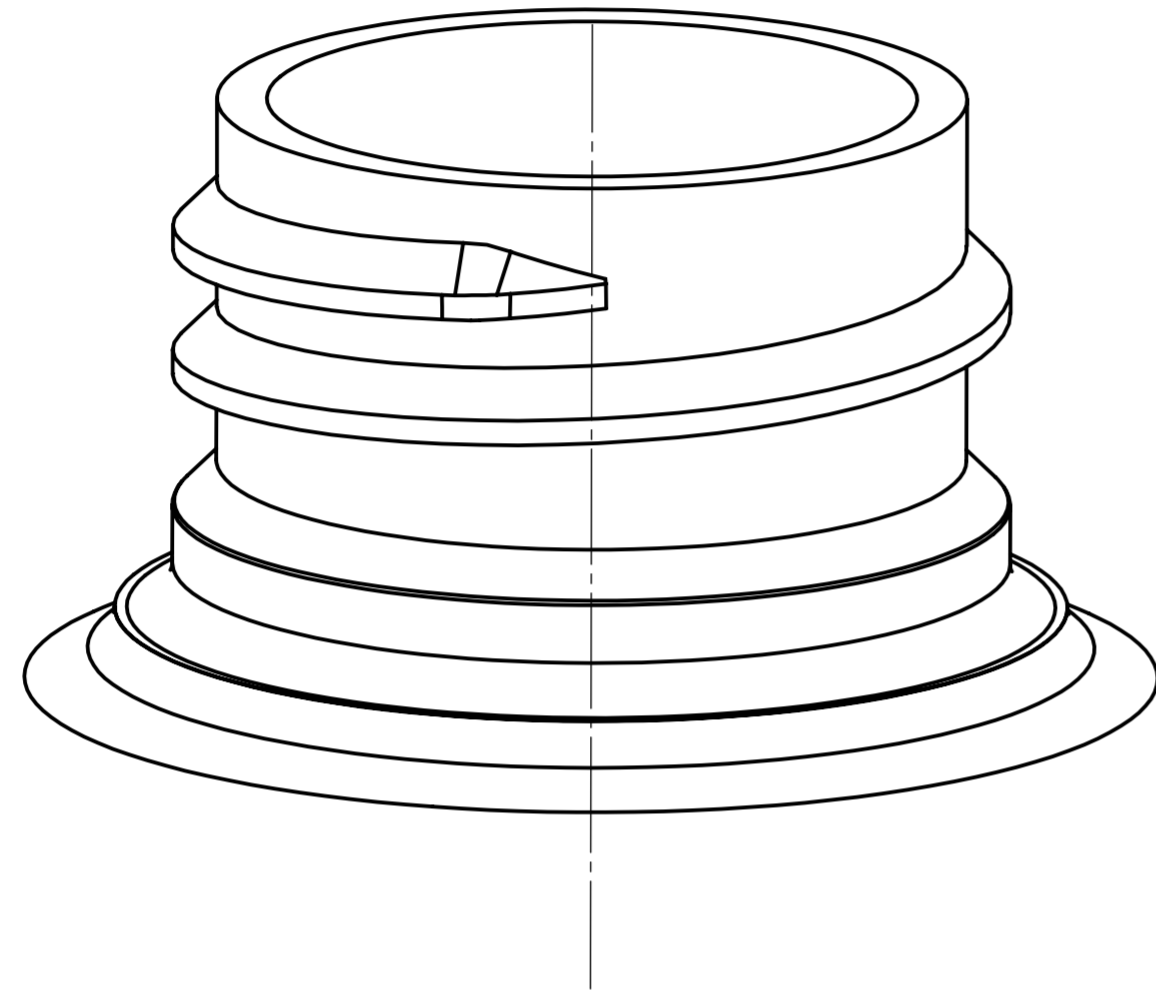


28/410 (M28SP410) – Рекомендованный чертёж горловины стандарта/  
Recommended drawing for neck finish



Линия разъёма прессформы /  
Mould parting line

- Шаг резьбы / Pitch: 4,23 мм
- Кол-во витков (оборотов) резьбы / Thread turns q-ty: 15
- Размеры с указанными допусками контролируемые / Dimensions with indicated tolerances are controlled
- Размеры без допусков справочные / Dimensions without tolerances are for reference

Изм.	Лист	№ докум.	Подпись	Дата	28/410 (M28SP410) горловина/neck finish	Лит.	Масса	Масштаб
Разраб.	Пров.	Т.контр.	Нач.КБ	Н.контр.		Лист	Листов	1
Утв.	Забелин			08.11.2024				2:1